

*Promenada w Głogowie

Patrycja Nieśpielak

II rok ekonomii

Menedżer w administracji publicznej

- * Zgodnie z Art. 7 zadania gminy obejmują sprawy:
 - ładu przestrzennego, gospodarki nieruchomościami, ochrony środowiska i przyrody oraz gospodarki wodnej
 - gminnych dróg, ulic, mostów, placów oraz organizacji ruchu drogowego,
 - wodociągów i zaopatrzenia w wodę, kanalizacji, usuwania i oczyszczania ścieków komunalnych, utrzymania czystości i porządku oraz urządzeń sanitarnych, wysypisk i unieszkodliwiania odpadów komunalnych, zaopatrzenia w energię elektryczną i ciepłą oraz gaz,
 - lokalnego transportu zbiorowego,
 - ochrony zdrowia,
 - pomocy społecznej, w tym ośrodków i zakładów opiekuńczych,
 - gminnego budownictwa mieszkaniowego,
 - edukacji publicznej,
 - kultury, w tym bibliotek gminnych i innych instytucji kultury oraz
 - ochrony zabytków i opieki nad zabytkami,
 - kultury fizycznej i turystyki, w tym terenów rekreacyjnych i urządzeń sportowych,
 - targowisk i hal targowych,
 - zieleni gminnej i zadrzewień,
 - cmentarzy gminnych,
 - porządku publicznego i bezpieczeństwa obywateli oraz ochrony przeciwpożarowej i przeciwpowodziowej, w tym wyposażenia i utrzymania gminnego magazynu przeciwpowodziowego,
 - utrzymania gminnych obiektów i urządzeń użyteczności publicznej oraz obiektów administracyjnych,
 - polityki prorodzinnej, w tym zapewnienia kobietom w ciąży opieki socjalnej, medycznej i prawnej,
 - wspierania i upowszechniania idei samorządowej,
 - promocji gminy,
 - współpracy z organizacjami pozarządowymi,
 - współpracy ze społecznościami lokalnymi i regionalnymi innych państw.

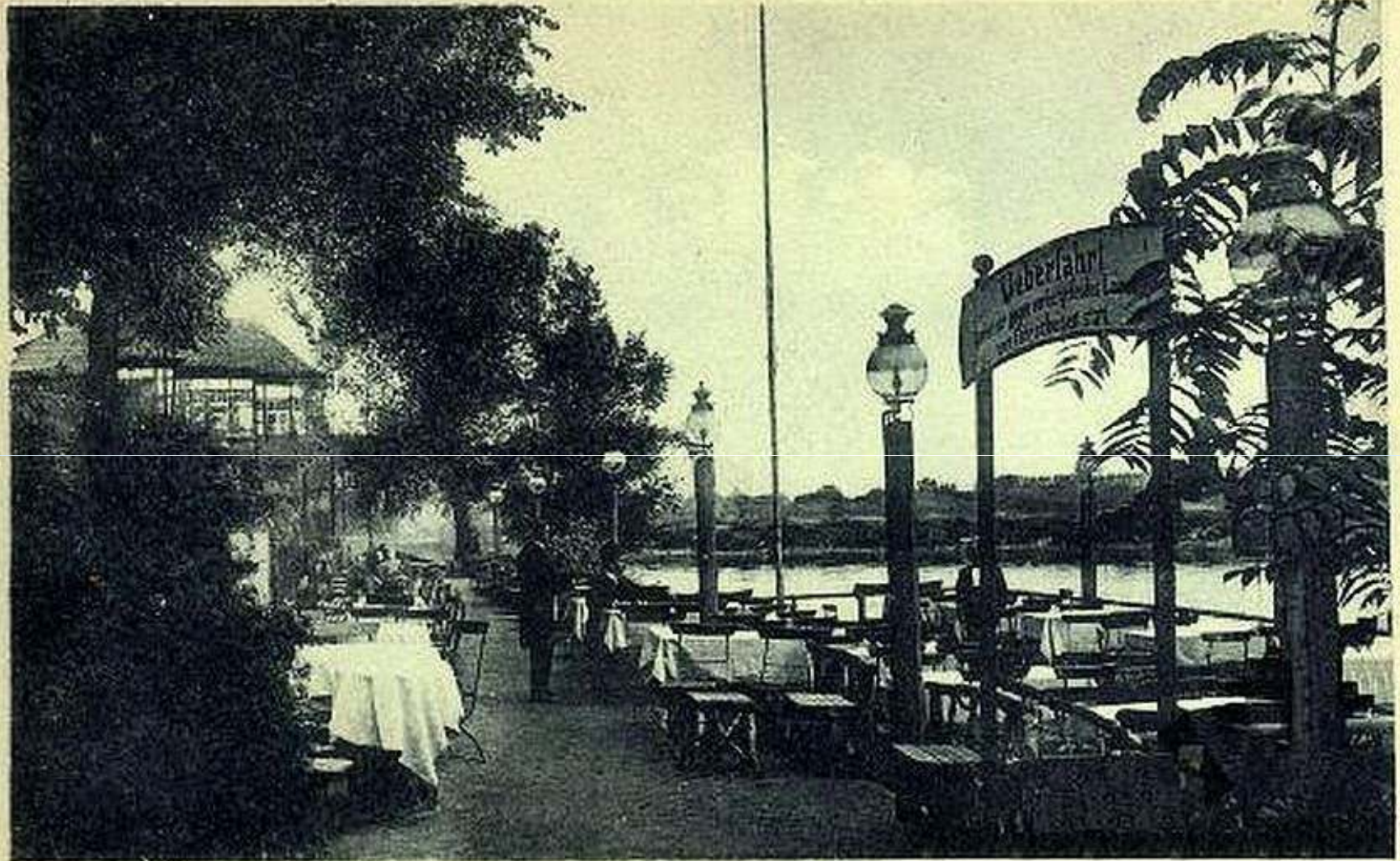
* **Zadania gminy**



Prawie w całości obecne miasto leży na lewym brzegu Odry, choć kiedyś jego zasadniczy trzon znajdował się na Ostrowie Tumskim otoczonym ramionami rzeki. Tereny nadodrzańskie stanowią biologicznie czynne kompleksy i są ostoją ptactwa wodnego. Głogowskie tereny znajdujące się nad Odrą są miejscem godnym przystosowania dla mieszkańców i przyjezdnych w celu poprawienia walorów naszego miasta.



* Restauracja Neptun



Glogau

Oder-Terrasse

- * Oba budynki Neptuna powstały na bazie przedwojennych budowli. Zostały dość mocno przebudowane, szczególnie ten stojący bliżej Odry.
- * W tym pierwszym, z zaokrągloną ścianą, przed wojną był klub Neptun. W tym drugim budynku była przedwojenna restauracja z ładnym tarasem. Latem tętniło życiem, w pobliżu była przystań kajaków i łódek.
- * Należy przywrócić obiektom Neptuna dawną funkcję - przystań kajakowa z małym hotelem i restauracją.



* Neptun restauracja



* Neptun klub

- *Odnowa budynków Neptun
- *Otwarcie na nowo restauracji
- *Zagospodarowanie terenu, np. ścieżki rowerowe wzdłuż Odry, plac zabaw dla dzieci, ławki wzdłuż Odry i na placu koło Neptuna, teren zielony
- *Odnowa dróg i chodników prowadzących do dawnej restauracji
- *Wynajem pokoi nad restauracją *
- *Zagospodarowanie drugiego budynku, np. na salę dla młodzieży
- *Odbudowanie przystani kajakowej



* ul. Nadodrzańska

- * Odnowa nawierzchni drogowej
- * Odnowa chodnika
- * Zamontowanie latarni i koszy na śmieci
- * Odnowienie muru i barierek wzdłuż torów
- * Wstawienie ławek
- * Zagospodarowanie terenu zielonego (uporządkowanie terenu porośniętego krzakami), np. na ich miejscu wybudować parking





Plac Kolo Kolegiaty - Hradoburgonické ústí a šlofo

Plac kolo Kolegiaty

*Stary Port Katedralny

*Dawniej stocznia rzeczna w Głogowie przejęta w 1946 roku przez Przedsiębiorstwo Państwowe “Polska Żegluga na Odrze” we Wrocławiu.

Początkowo wydobywano z dna Odry zatopione barki i remontowano je, by później budować już nowe barki i holowniki. Głównie zajmowała się naprawą statków.



* Plac koło Kolegiaty

- *Odnowienie nawierzchni betonowej
- *Ustawienie ławek i latarni
- *Kawiarnia w miejscu pozostałości murów po dawnym budynku
- *Zabezpieczenie tarasu przed Odrą barierkami
- *Plac zabaw dla dzieci na terenie zielonym
- *Całość połączyć z Kolegiatą chodnikiem





* **Dodatkiem do zagospodarowania placu koło Kolegiaty może być odrestaurowanie tunelu kolejowego poprzez odnowę elewacji np. płytką klinkierową.**

* Partnerstwo Publiczno-Prywatne (PPP), czyli świadczenie usług pożytku publicznego przez podmioty prywatne jest usankcjonowaną prawem polskim formą, współpracy przedsiębiorczości prywatnej wspartej prywatnym kapitałem z sektorem publicznym na wszystkich szczeblach. Również od Unii Europejskiej można pozyskać środki na rozwój miasta. Głogów pozyskując pomoc właśnie z tych źródeł mógłby zebrać kwotę nawet 70-80% potrzebnej sumy na stworzenie nowej, pięknej promenady w Głogowie.

*** Pozyskanie funduszy**

* **Głogów: Nad Odrą może być pięknie**

* **16 grudzień 2006**

* Zieleń, miejsca do spacerowania, kładka przez Odrę dla pieszych i rowerzystów. Są szansę na piękny bulwar wzdłuż rzeki. Rozstrzygnięty został konkurs na projekt zagospodarowania nadodrzańskich terenów. Zwyciężyła koncepcja opracowana przez zespół projektowy z Wrocławia. Koncepcja zwycięskiego projektu zakłada realizację Bulwaru Nadodrzańskiego stanowiącego zarówno atrakcję turystyczną jak i miejsce rekreacji dla mieszkańców. Nawiązuje do szachownicowego układu Starego Miasta. Posiada dogodne dojścia do rzeki, szeroki ciąg spacerowy, miejsca zieleni są uporządkowane i dają możliwość pewnej modyfikacji bez zmiany głównych założeń projektowych. Zaproponowany projekt bulwaru posiada funkcjonalne miejsca do rekreacji i przeprowadzenia czasowych imprez. Daje też możliwość zaprojektowania dużej ilości miejsc parkingowych. Zaproponowana kładka pieszo i rowerowej nad Odrą, łącząca Ostrów Tumski z resztą miasta, doskonale została wkomponowana w nadodrzański krajobraz. Zanim projekt zostanie zrealizowany, muszą na to wyrazić zgodę radni. Musze się też znaleźć pieniądze na ten cel. Szansą dla Głogowa mogą okazać się fundusze unijne, które pozwalają na finansowanie tego rodzaju inwestycji.

* <http://www.malach.org/article.php/glogow-nad-odra-moze-byc-pieknie>



* PROJEKT BULWARU

БКОДЖКИ РОСМАКО







*Dziękuję za uwagę.